



DIAGNOSTICS IMMOBILIER OBLIGATOIRES POUR LA LOCATION ACTUALISÉ 2024

Source G&partners : <https://0pour100decommission.com/>



NUISANCE SONORE AÉRIENNE

A éditer avant la vente sur : <https://errial.georisques.gouv.fr>

Gratuit



AMIANTE

Si le bien est construit avant le 1er juillet 1997, et **illimité** si le diagnostic mentionne l'absence d'amiante

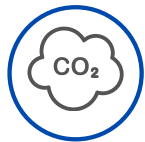
ILLIMITÉ



PLOMB

Si le Bien est construit avant le 1er juillet 1949, et **illimité** si le diagnostic mentionne l'absence de plomb

6ans



ÉTAT DES RISQUES & POLLUTIONS - ERP

Gratuit - sur le site officiel <https://errial.georisques.gouv.fr>

6mois



GAZ

Pour les installations de plus de 15 ans uniquement

6ans



ÉLECTRICITÉ

Pour les installations de plus de 15 ans uniquement

6ans



CHAUFFAGE PAR CHEMINÉE

Ramonage annuel ou semestriel requis
se renseigner dans votre Mairie

3ans



ASSAINISSEMENT NON COLLECTIF

Uniquement si Maison non raccordée au réseau public
(qui n'a pas le tout-à-l'égout) !

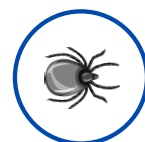
3ans



PERFORMANCE ÉNERGETIQUE DPE

Sauf si réalisation de travaux
Changement des seuils des DPE de moins de 40 m² ⚠️
Si vous avez un DPE pour un logement de moins de 40 m², consultez votre nouvelle étiquette en rentrant votre n°DPE dans "Moins de 40 m² : Obtenir ma nouvelle étiquette"
<https://observatoire-dpe-audit.ademe.fr/accueil>

10ans



PUNAISE DE LIT

Pas d'obligation, mais fortement conseillé pour garantir d'un logement décent.

Conseil

[Consultez notre article de Blog.](#)

[Découvrez les diagnostics immobilier pour la vente - actualisé 2024](#)